

緊急時の避難について

地震及び火災発生時、雷発生時及びJアラート発令時に際して、各施設の非常口や避難経路を確認して避難してください。(別紙会場図も参照してください)

◎地震及び火災発生時…原則屋内から屋外へ避難

(施設)	(避難場所)
○主陸上競技場競技場(1階施設内)	⇒ 主陸上競技場芝生部分へ避難後、揺れが収まってから補助陸上競技場へ避難
○主陸上競技場(メインスタンド)	⇒ メインスタンド2階コンコースへ出て、階段を下り、主陸上競技場正面前広場へ避難
○主陸上競技場(バックスタンド)	⇒ ゲートを出て、投てき場練習場中央へ避難
○主陸上競技場 (補助陸上競技場側サイドスタンド)	⇒ ゲートを出て補助陸上競技場芝生中央へ避難
○主陸上競技場 (ゴール側サイドスタンド)	⇒ ゲートを出て主陸上競技場正面前広場へ避難
○補助陸上競技場	⇒ 補助陸上競技場芝生部分へ避難
○投てき練習場	⇒ 投てき練習場中央へ避難
○体育館	⇒ 補助陸上競技場芝生中央へ避難

◎雷発生及びJアラート発令時…原則屋外から屋内へ避難

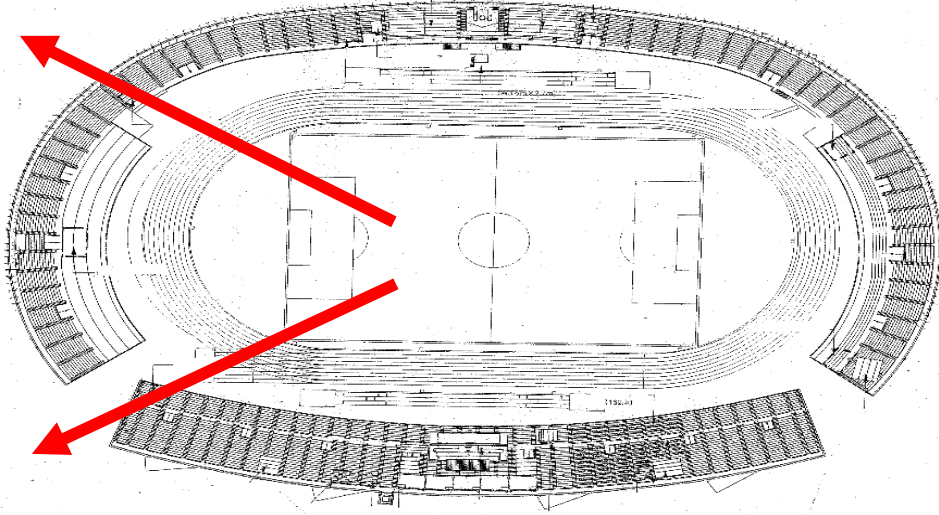
(施設)	(避難場所)
○主陸上競技場	⇒ スタンド下へ避難
○主陸上競技場(スタンド)	⇒ コンコース及び、スタンド下へ避難 ・メインスタンド ⇒ 2階コンコースへ避難 ・サイド・バックスタンド ⇒ スタンド下へ避難
○補助陸上競技場	⇒ 第2ゲートを抜けて体育館へ避難
○投てき練習場	⇒ 主陸上競技場バックスタンド下、体育館、山新スイミングアリーナのいずれかへ避難

笠松運動公園 地震及び火災発生時の避難経路及び避難場所

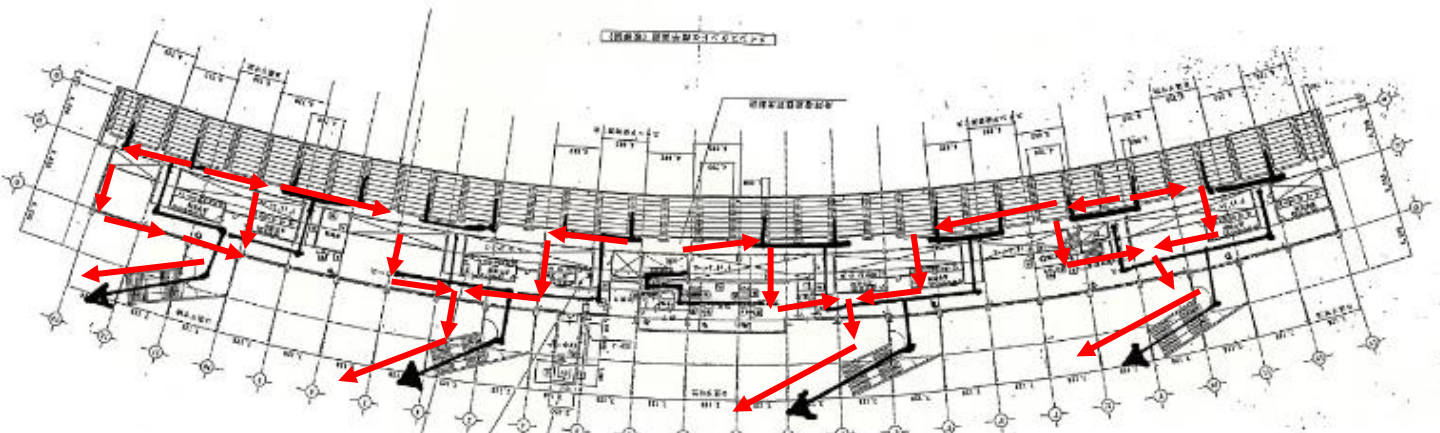
◎原則、屋内から屋外へ避難

①主陸上競技場（1階レベル）

芝生中央へ避難し、揺れが収まってから第1、または第4ゲートを通して補助陸上競技場芝生中央へ避難



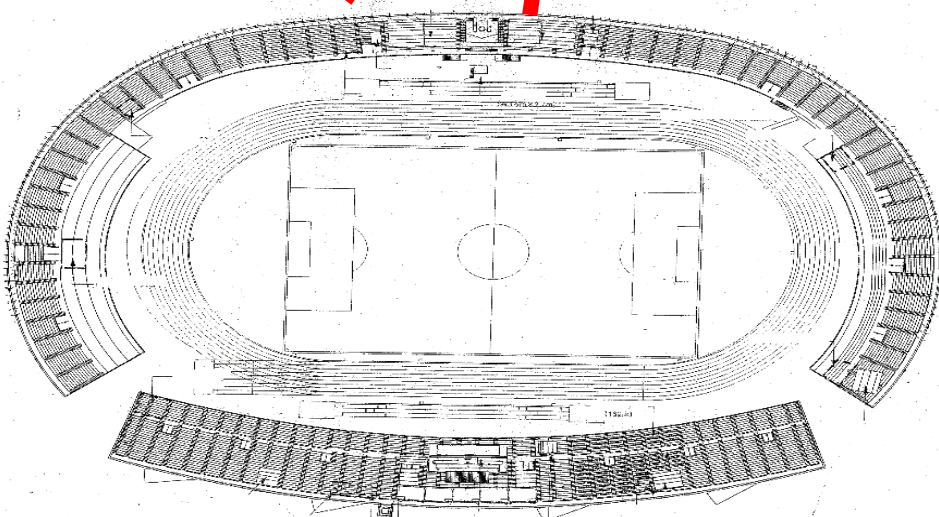
②主陸上競技場（メインスタンド） ⇒ 各ゲートから出て、主陸上競技場正面前広場へ避難



③主陸上競技場（バックスタンド）

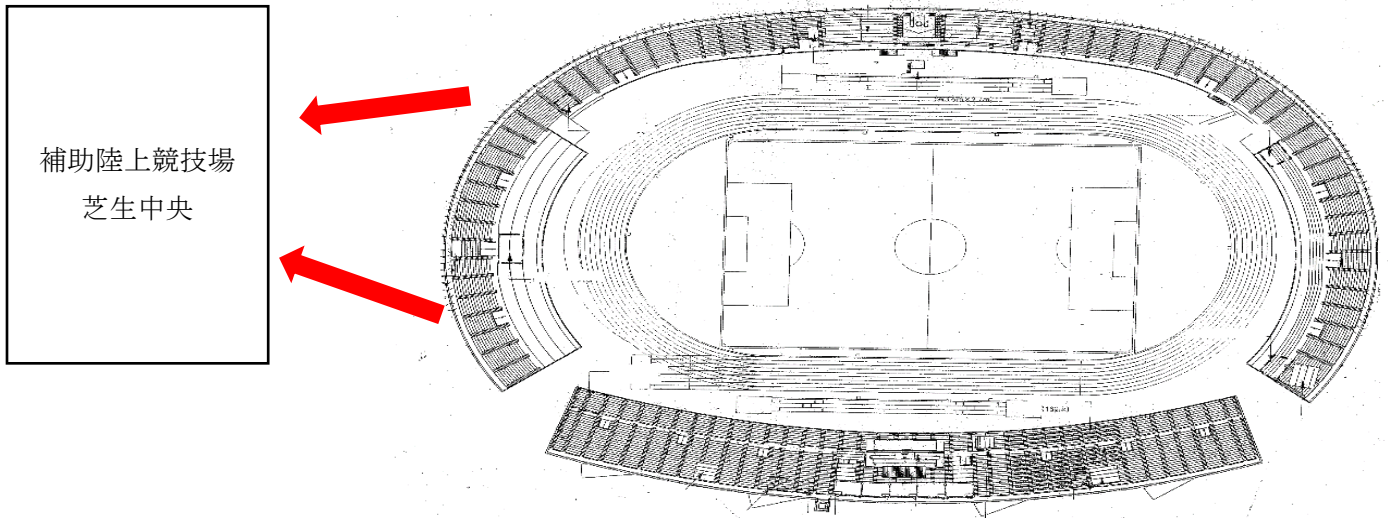
各ゲートを出て投てき練習場中央へ避難

投てき練習場中央



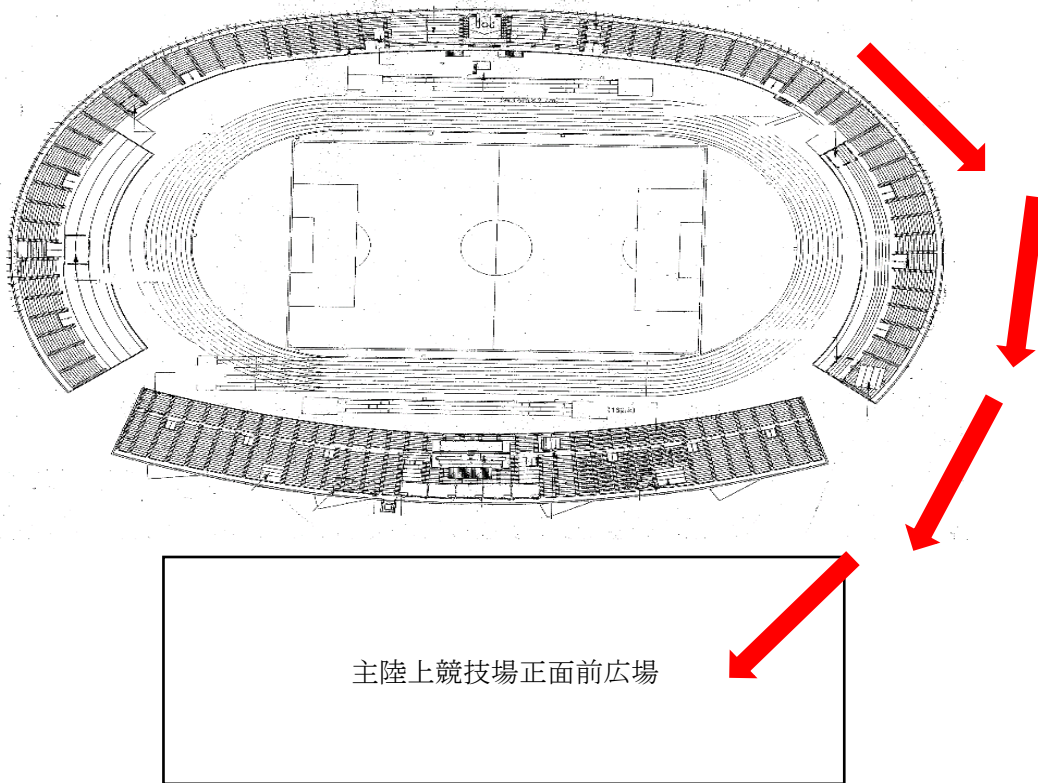
④主陸上競技場（補助陸上競技場側サイドスタンド）

各ゲートを出て補助陸上競技場芝生中央へ避難



⑤主陸上競技場（ゴール側サイドスタンド）

各ゲートを出て主陸上競技場正面前広場へ避難



⑥補助陸上競技場 ⇒ 補助陸上競技場芝生中央へ避難

⑦投てき練習場 ⇒ 投てき練習場中央へ避難

笠松運動公園 雷発生時及びJアラート発令時の避難経路及び避難場所



- A : 主陸上競技場
 - B : 補助陸上競技場
 - C : 投てき練習場
 - D : 中央広場・花壇広場
- ① : 主陸上競技場 競技場内 → メインスタンド下又は第3・第4ゲート内へ
 - ② : 主陸上競技場 メインスタンド → 2階コンコースへ
サイドスタンド → スタンド下へ
 - ③ : 補助陸上競技場 → 体育館へ
 - ④ : 投てき練習場 → バックスタンド下、体育館又は山新スイミングアリーナのいずれかへ

AED

お手洗い

自動販売機

自転車置場



国道6号線

至水戸

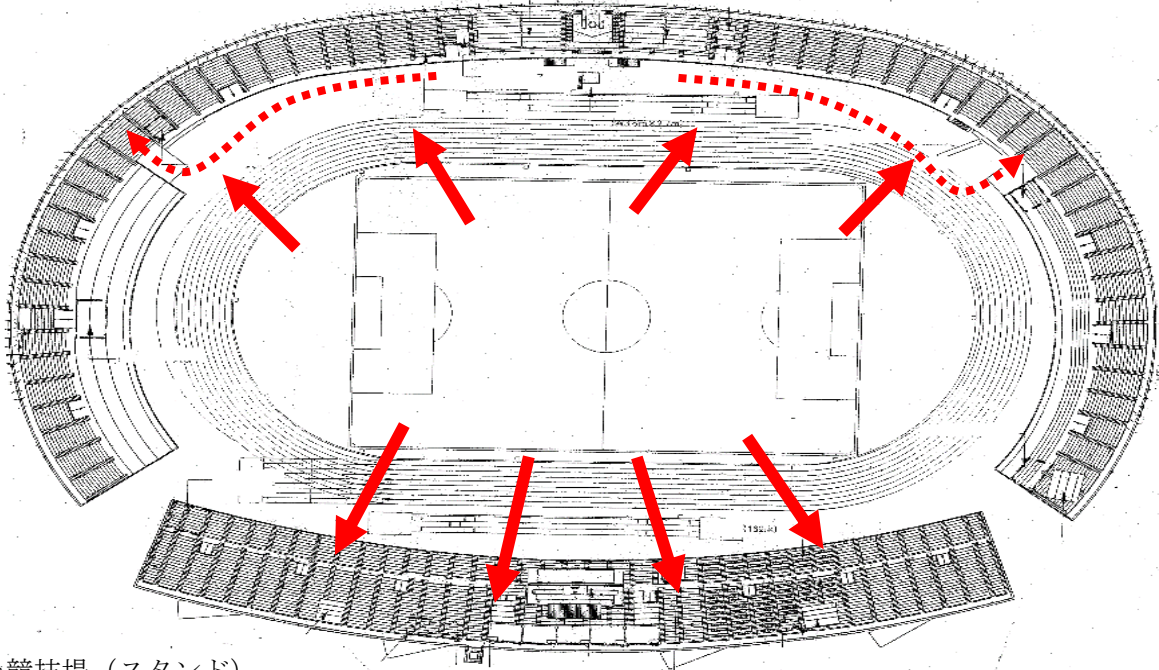
県道瓜連馬渡線

笠松運動公園 雷発生時及びJアラート警報時の避難経路及び避難場所

◎原則、屋外から屋内へ避難

①主陸上競技場内

ホームストレート側はメインスタンド下へ避難、バックストレート側は第3ゲート及び第4ゲートへ避難

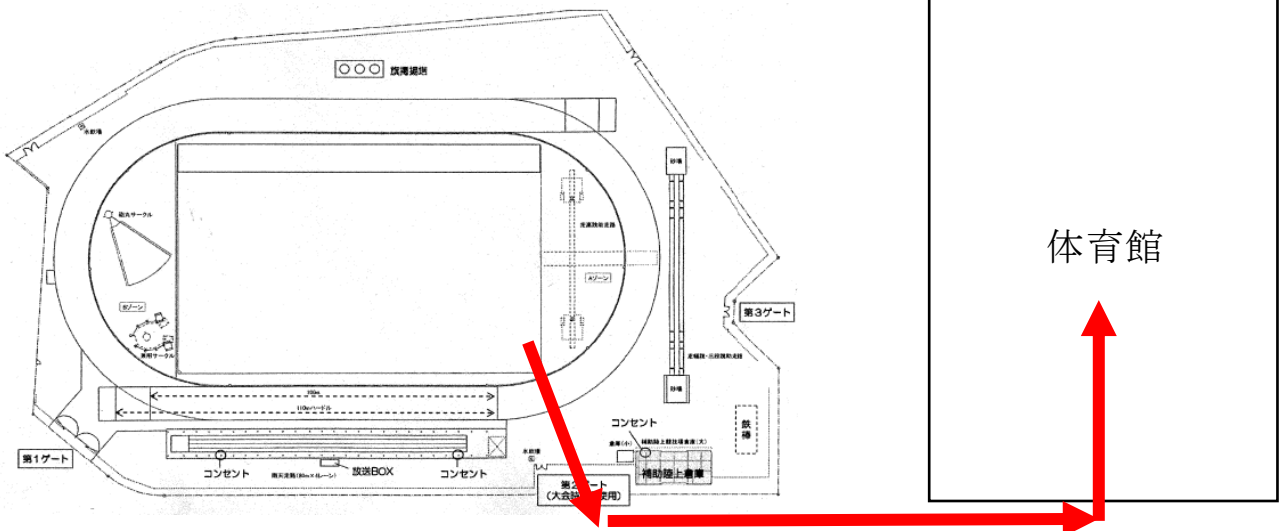


②主陸上競技場 (スタンド)

- メインスタンド ⇒ 2階コンコースへ避難
- サイド・バックスタンド ⇒ スタンド下へ避難

③補助競技場

⇒ 第2ゲートを抜けて体育館へ避難



④投てき練習場

⇒ バックスタンド下・体育館・山新スイミングアリーナのいずれかへ避難